

BẢN TIN VỤ HÈ THU 2018
DỰ BÁO NGUỒN NƯỚC PHỤC VỤ VẬN HÀNH CÔNG TRÌNH THỦY LỢI CẤP
NƯỚC CHO SẢN XUẤT VỤ HÈ THU NĂM 2018

Lưu vực sông Thạch Hãn và vùng phụ cận, tỉnh Quảng Trị

I. TÌNH HÌNH NGUỒN NƯỚC

1. Lượng mưa

Trạm	Lượng mưa cộng dồn (mm)	So sánh với cùng kỳ (+/-%)			Dự báo tình hình mưa trong vụ sản xuất (mm)
		Trung bình nhiều năm	Năm 2017	Năm 2016	
Khe Sanh	90.6	+ 17.9	-30.0	+ 56.7	410.8
Gia Vòng	73.0	-55.5	-25.5	-14.1	492.4
Thạch Hãn	100.0	-54.8	0.0	+ 56.3	440.4
Cửa Việt	84.0	-54.7	-44.4	+20.0	469.8
K.T. Đông Hà	136.4	+ 4.1	-22.7	-5.6	469.1
Trung bình	93.4	-29.3	-24.0	+ 31.3	439.9

Nhận xét:

Lượng mưa lũy tích từ tháng I/2018 đến đầu tháng IV/2018 tại các trạm trong vùng đồng bằng và ven biển hầu hết thấp hơn so với TBNN khoảng 55%, đồng thời cũng thấp hơn so với cùng kỳ năm 2017 khoảng từ 20-45%, so với cùng kỳ năm 2016 thì lại cao hơn từ 20 - 57%.

Theo dự báo lượng mưa lũy tích đến tháng V, VI, VII, VIII, IX đều duy trì ở mức thấp hơn từ 20-60% so với TBNN trong toàn vùng; so với năm 2017 thì thấp hơn và xấp xỉ; chỉ có vùng miền núi là thấp hơn khá nhiều lên đến 80%.

2. Nguồn nước trong các công trình thủy lợi, thủy điện

a) Nguồn nước trữ các hồ chứa thủy lợi

TT	Tên công trình	Dung tích trữ thiết kế (triệu m ³)	W trữ hiện tại so với Wtk (%)	So sánh với cùng kỳ (+/-%)			Dự báo xu thế nguồn nước	Dự kiến W trữ cuối vụ (%)
				TBNN	2017	2016		
1	La Ngà	36.40	85.6		+2.3	+41.4	Giảm	11.8
2	Bảo Đài	25.50	87.5		-6.3	+0.2	Giảm	3.1



TT	Tên công trình	Dung tích trữ thiết kế (triệu m ³)	W trữ hiện tại so với Wtk (%)	So sánh với cùng kỳ (+/-%)			Dự báo xu thế nguồn nước	Dự kiến W trữ cuối vụ (%)
				TBNN	2017	2016		
3	Kinh Môn	17.60	100.0		+0.0	+5.9	Giảm	3.5
4	Ái Tử	15.27	75.5		-11.3	-4.8	Giảm	MNC
5	Hà Thượng	14.70	98.1		+0.8	+3.4	Giảm	27.6
6	Đá Mài	8.27	75.8		-5.6	+21.2	Giảm	2.9
7	Bàu Nhum	6.81	100.0		+0.0	+0.0	Giảm	MNC
8	Tân Kim	6.17	69.3		-8.5	+7.2	Giảm	MNC
9	Nghĩa Hy	3.48	84.5		-5.2	+24.3	Giảm	MNC
10	Triệu Thượng 1	4.11	85.3		-6.2	-3.8	Giảm	9.6
11	Phú Dụng	0.50	90.6		-9.1	-7.4	Giảm	16.4
12	Triệu Thượng 2	4.34	86.8		-7.3	-0.3	Giảm	1.8
13	Khe Mây	1.85	99.7		+0.0	+1.8	Giảm	25.9
14	Trúc Kinh	39.00	77.3		-8.5	+32.6	Giảm	1.7
15	Trung Chỉ	1.95	100.0		+0.0	+0.0	Giảm	MNC
	Tổng	185.95	85.5		-3.9	+13.8		6.4

Nhận xét:

- Hiện tại các hồ trên địa bàn tỉnh Quảng Trị có dung tích đạt từ 69-100% so với thiết kế. Trong đó có 2 hồ đang xả tràn nước là hồ Kinh Môn và Trung Chỉ, 1 hồ đang đầy nước là hồ Bàu Nhum, tổng dung tích của 15 hồ chứa tại tỉnh Quảng Trị đạt 85.5% so với thiết kế.

- Dự báo xu thế nguồn nước các hồ cuối vụ Hè thu năm 2018 trên địa bàn tỉnh Quảng Trị có 15/15 hồ có nguồn nước giảm so với cùng kỳ năm 2017. Trong đó có 05 hồ bị thiếu nước tưới cho vụ Hè Thu; có 08 hồ có nguy cơ bị thiếu nước do mực nước về gần mực nước chết; chỉ có 02 hồ đáp ứng được toàn bộ lượng nước yêu cầu vụ hè thu là hồ Hà Thượng và hồ Khe Mây.

b) Nguồn nước trữ tại các hồ chứa thủy điện tham gia bổ sung nước cho hạ du (nếu có)

Tên công trình	Dung tích trữ thiết kế (triệu m ³)	Dung tích trữ hiện tại (triệu m ³)	So sánh với cùng kỳ (+/-)			Dự báo xu thế nguồn nước đến hồ so với TBNN
			TB nhiều năm	Năm 2017	Năm 2016	
Hồ Thủy điện Quảng Trị	141,26	-	9,1	+5,9	-8,7	Giảm

Nhận xét: Dự báo xu thế nguồn nước đến hồ sẽ giảm so với TBNN



II. KHẢ NĂNG CẤP NƯỚC CỦA CÁC CÔNG TRÌNH THỦY LỢI VÀ NHẬN ĐỊNH TÌNH HÌNH HẠN HẠN

1. Khả năng cấp nước của công trình thủy lợi

Tính từ ngày 1/4/2018 đến hết vụ Hè thu năm 2018, nhu cầu nước tại khu tưới của các công trình thủy lợi trên địa bàn tỉnh Quảng Trị là 259,69 triệu m³, trong đó nhu cầu nước của hệ thống đập Thạch Hãn là 144,7 triệu m³.

Theo dự báo lượng mưa cả vùng trong cả vụ hè thu sẽ thấp hơn khoảng 20-60% so với TBNN cùng thời kỳ. Dự báo trong tháng IV/2018 lưu lượng dòng chảy thấp hơn TBNN cùng kỳ khoảng từ 5-10%, đến cuối tháng V/2018 tăng nhẹ sau đó giảm dần đến tháng VI/2018. Dự báo lượng dòng chảy sẽ tăng đến tháng IX/2018, tuy nhiên vẫn thấp hơn khoảng 20% so với TBNN cùng kỳ.

Căn cứ theo dung tích trữ hiện tại của các hồ chứa trên địa bàn tỉnh Quảng Trị, dự báo mưa và nguồn nước đến hồ trong các tháng tiếp theo cùng nhu cầu sử dụng nước của từng công trình, tính toán cân bằng nước cho từng công trình đã được thực hiện. Kết quả tính toán cho thấy:

+ Có 5 hồ không đáp ứng được yêu cầu của vụ hè thu, gồm các hồ Ái Tử, Bàu Nhum, Tân Kim, Nghĩa Hy và Trung Chí.

+ Có 8 hồ có nguy cơ thiếu nước do mực nước trong hồ về gần mực nước chết, gồm hồ La Ngà, Bảo Đài, Kinh Môn, Đá Mai, Phú Dung, Triệu Thượng 1, Triệu Thượng 2 và Trúc Kinh.

+ Có 02 hồ đáp ứng đủ nguồn nước tưới cho tới hết vụ Hè thu năm 2018 là hồ Hà Thượng và hồ Khe Mây.

Kết quả tính toán cân bằng nước và dự báo khả năng đáp ứng nguồn nước phục vụ kế hoạch sản xuất vụ Hè Thu năm 2018 trên lưu vực sông Thạch Hãn và vùng phụ cận được thể hiện dưới bảng sau:

TT	Tên công trình	Dung tích so với Thiết Kế (triệu m ³)	Nhiệm vụ sản xuất (ha)	Dự báo vụ Hè Thu 2018			Ghi chú
				Dung tích so với TK (%)	Khả năng đáp ứng (%)	Diện tích đáp ứng (ha)	
1	La Ngà	85.6	1139	11.8	100	1139	Có nguy cơ thiếu nước
2	Bảo Đài	87.5	530.4	3.1	100	530.4	Có nguy cơ thiếu nước



TT	Tên công trình	Dung tích so với Thiết Kế (triệu m ³)	Nhiệm vụ sản xuất (ha)	Dự báo vụ Hè Thu 2018			Ghi chú
				Dung tích so với TK (%)	Khả năng đáp ứng (%)	Diện tích đáp ứng (ha)	
3	Kinh Môn	100.0	835.3	3.5	100	835.3	Có nguy cơ thiếu nước
4	Ái Tử	75.5	486	MNC	89	432.6	Thiếu nước
5	Hà Thượng	98.1	455.2	27.6	100	455.2	Đủ nước
6	Đá Mài	75.8	40.9	2.9	100	40.9	Có nguy cơ thiếu nước
7	Bàu Nhum	100.0	157.3	MNC	75.3	118.4	Thiếu nước
8	Tân Kim	69.3	62.4	MNC	95.4	59.5	Thiếu nước
9	Nghĩa Hy	84.5	119.1	MNC	98.3	117.1	Thiếu nước
10	Triệu Thượng 1	85.3	94.2	9.6	100	94.2	Có nguy cơ thiếu nước
11	Phú Dụng	90.6	22	16.4	100	22	Có nguy cơ thiếu nước
12	Triệu Thượng 2	86.8	89.2	1.8	100	89.2	Có nguy cơ thiếu nước
13	Khe Mây	99.7	37	25.9	100	37	Đủ nước
14	Trúc Kinh	77.3	1019.7	1.7	100	1019.7	Có nguy cơ thiếu nước
15	Trung Chỉ	100.0	92	MNC	96.8	89	Thiếu nước
	Đập						
16	Đập Sa Lung		409				Thiếu nước
17	CT. Nam Thạch Hãn		6645				Thiếu nước

Đối với hệ thống đập Sa Lung, theo tính toán dự báo thì lượng nước về đập là rất nhỏ so với nhu cầu tưới theo kế hoạch của công trình (dưới 20% nhu cầu). Do vậy, để đảm bảo nguồn nước tưới trong vụ Hè thu thì phụ thuộc rất nhiều vào nguồn nước bổ sung của hồ La Ngà cũng như kế hoạch vận hành, điều tiết nước của đơn vị quản lý công trình.

Đối với hệ thống đập Thạch Hãn, theo tính toán dự báo thì lượng nước về đập là rất nhỏ so với nhu cầu tưới theo kế hoạch của công trình. Nếu cộng cả lượng nước do hồ Thủy điện Rào Quán xả xuống (10,8 m³/s) thì trong các tháng 5-6-7 lượng nước cấp cho sản xuất vụ Hè thu là vẫn không đảm bảo (đạt 75%-90% nhu cầu). Do vậy để đảm bảo sản xuất vụ Hè thu 2018 thì địa phương và các đơn vị quản lý vận hành công trình cần có kế hoạch sản xuất hợp lý, tăng cường các biện pháp tiết kiệm nước, đồng thời có kế hoạch ứng phó kịp thời trong trường hợp hạn hán thiếu nước xảy ra.

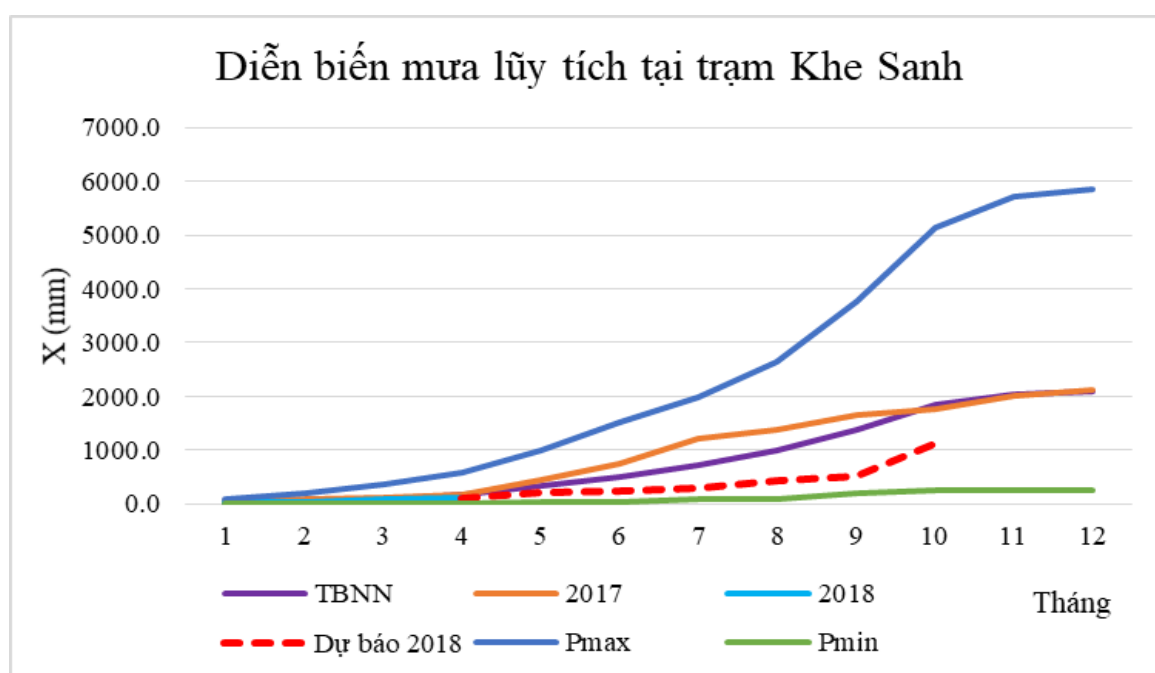


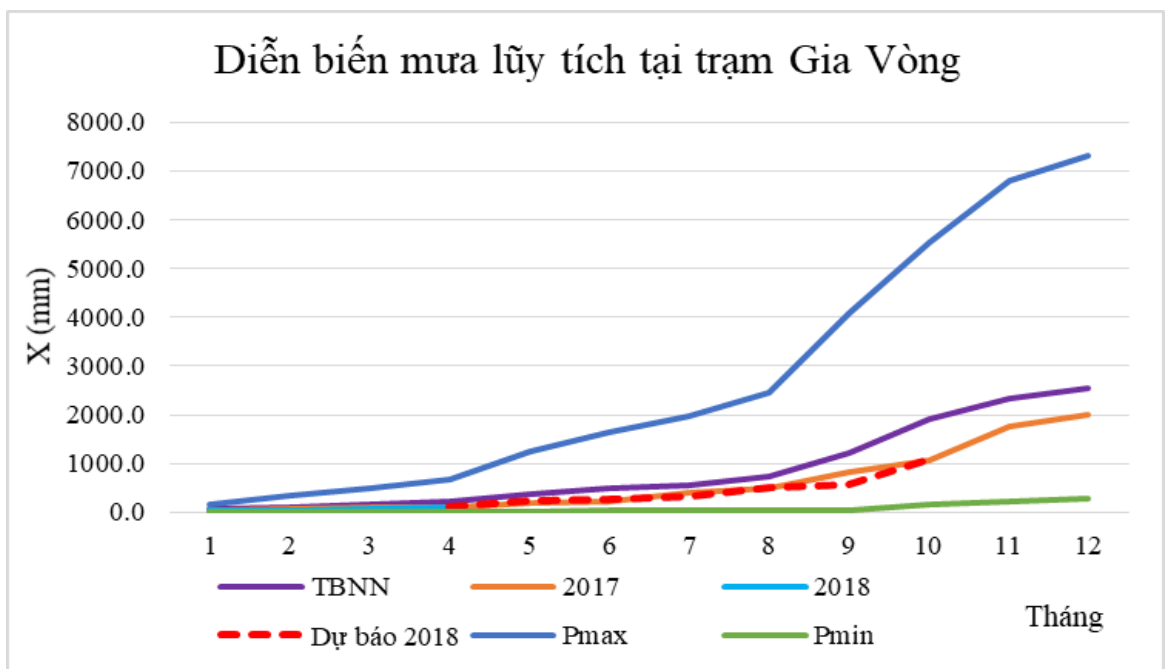
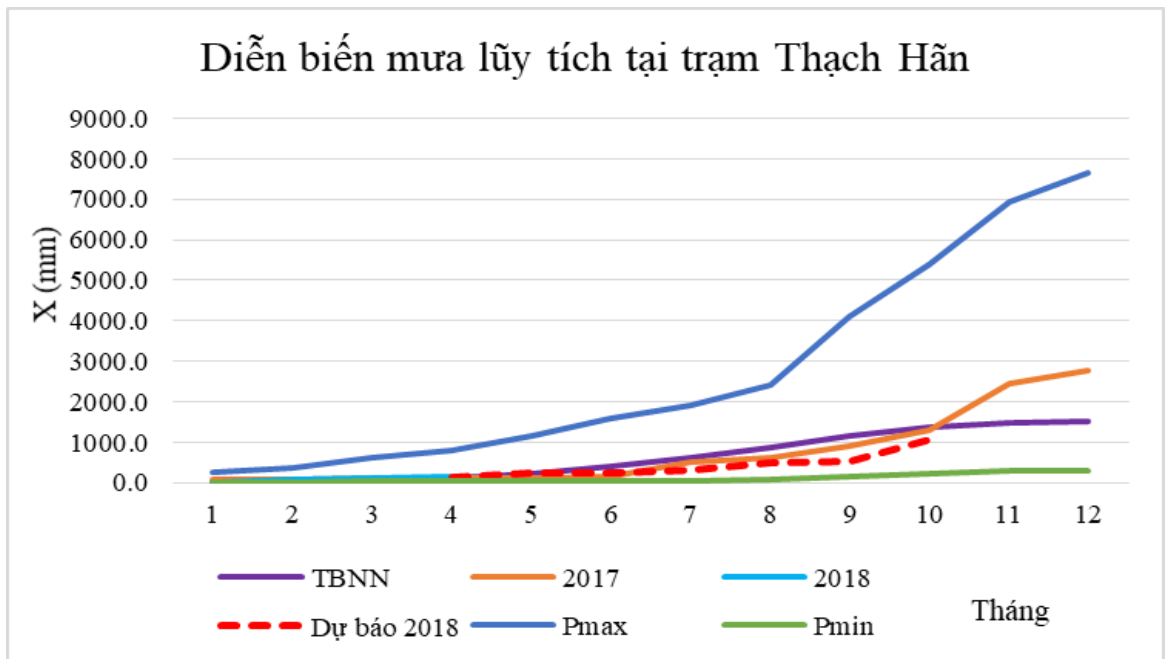
2. Mức độ rủi ro hạn ở các vùng ngoài công trình thủy lợi

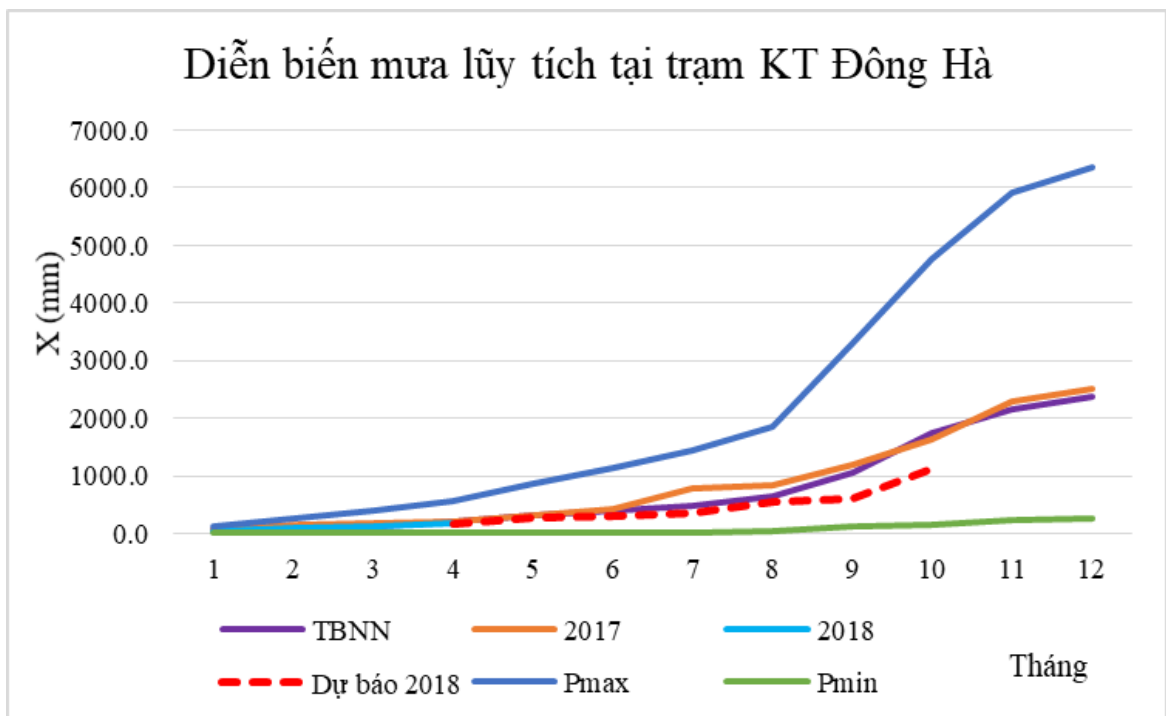
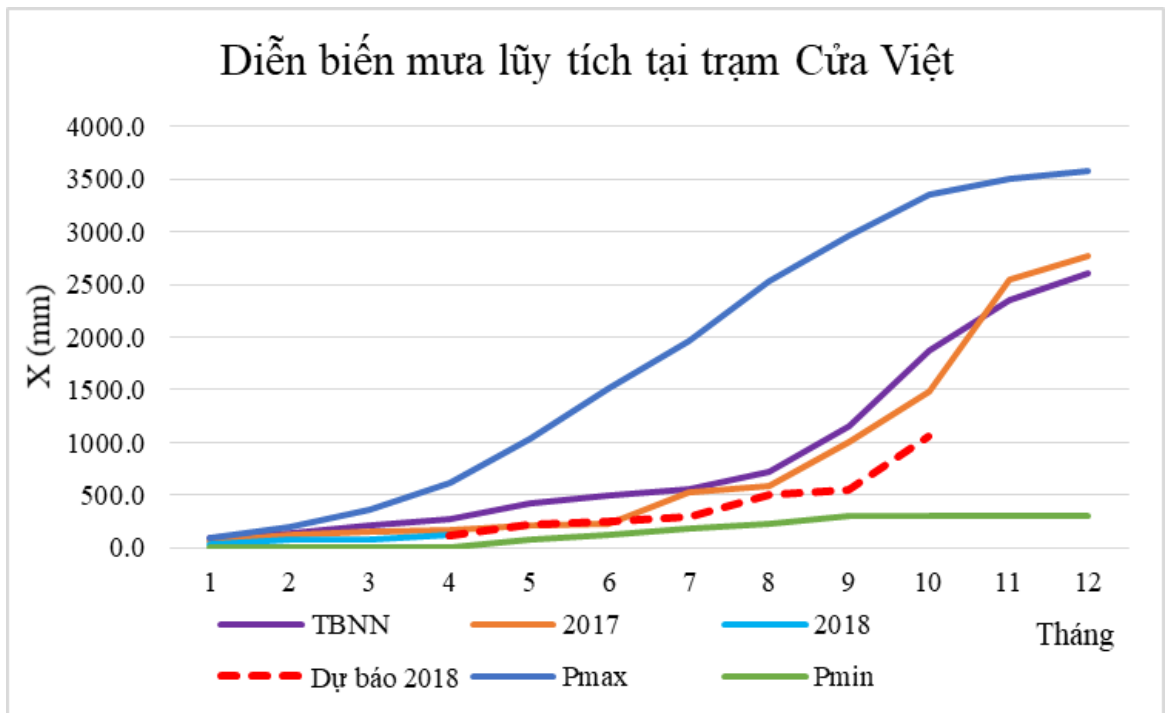
TT	Trạm	Vùng/ Huyện	Mưa hiện trạng và dự báo (mm)	So với mưa cùng thời đoạn (+/-%)			Khuyến cáo
				Năm Min	TBNN	Năm Max	
1	Khe Sanh	Đakrong	501	-42.7	-63.4	-83.8	Rủi ro hạn
2	Gia Vòng	Gio Linh	565	-64.5	-53.7	-84.8	Rủi ro hạn
3	Thạch Hãn	TX Quảng Trị	540	-70.1	-53.1	-86.1	Rủi ro hạn
4	Cửa Việt	Gio Linh	554	-62.5	-52	-82.5	Rủi ro hạn
5	K.T. Đông Hà	TX Đông Hà	598	-63.6	-43.6	-82.3	Rủi ro hạn

Nhận xét:

Lượng mưa cộng dồn từ đầu tháng I/2018 tính đến hết ngày 30/IX/2018 thấp hơn TBNN từ 43,6% – 63,4% nên khả năng lượng nước có thể cung cấp nước ngầm không đảm bảo tương đương mức trung bình nhiều năm ở hầu hết các vùng trong tỉnh.







Hình 1: Dự báo lượng mưa tại một số trạm đại diện lưu vực sông Thạch Hãn và vùng phụ cận

Ghi chú:

P-TBNN: Lượng mưa trung bình nhiều năm

Pmax: Lượng mưa lớn nhất nhiều năm

Pmin: Lượng mưa nhỏ nhất nhiều năm

P-Thực đo2017-2018: Lượng mưa thực đo năm 2017 và năm 2018

P-Dự báo2018: Lượng mưa dự báo năm 2018

III. ĐỀ XUẤT, KIẾN NGHỊ

Căn cứ vào tình hình dự báo nguồn nước, nhu cầu cấp nước và khả năng đáp ứng của các hệ thống thủy lợi trên lưu vực sông Thạch Hãn và phụ cận thấy rằng theo dự báo lượng mưa và dòng chảy trên cả vùng trong vụ hè thu sẽ thấp hơn nhiều so với TBNN cùng thời kỳ. Vì vậy trong vụ Hè thu có nhiều công trình trong vùng sẽ thiếu nước cấp cho sản xuất nông nghiệp, không đảm bảo được nhiệm vụ theo thiết kế, đặc biệt là hệ thống đập Thạch Hãn.

Do vậy trong thời gian tới đề nghị các địa phương, cơ quan quản lý vận hành công trình cập nhật diễn biến thời tiết và các bản tin dự báo để có kế hoạch sản xuất và phương án chống hạn hiệu quả trong vụ hè thu.

Bản tin tiếp theo sẽ phát hành vào 20/4/2018

