

DỰ BÁO NGUỒN NƯỚC VÀ XÂY DỰNG KẾ HOẠCH SỬ DỤNG NƯỚC, PHỤC VỤ CHỈ ĐẠO ĐIỀU HÀNH CẤP NƯỚC CHO SẢN XUẤT NÔNG NGHIỆP TRÊN LƯU VỰC SÔNG THẠCH HẪN VÀ VÙNG PHỤ CẬN
(Bản tin Tuần từ 16/3 - 22/3/2018)

I. TÌNH HÌNH NGUỒN NƯỚC

1. Lượng mưa

Trạm	Lượng mưa trong tuần (mm)	Lượng mưa lũy tích (mm)	So sánh lượng mưa lũy tích với cùng kỳ (+/-%)			Dự báo tình hình mưa tuần tới (mm)	
			Trung bình nhiều năm	Năm 2017	Năm 2016		
Khe Sanh	3.3	1715.4	-6.9	-25.4	-2.7	có mưa, lượng mưa:	5.1 mm
Gia Vòng	2.1	1861.3	-23.1	-18.1	+ 36	có mưa vừa, lượng mưa	11.8 mm
Thạch Hãn	5.3	2728.4	+ 8	-0.8	+ 67.1	có mưa nhỏ, lượng mưa:	2.9 mm
Cửa Việt	4.0	2636.0	+ 14.7	+ 37.9	+ 121.5	có mưa, lượng mưa:	4.5 mm
K.T. Đông Hà	2.6	2335.2	+ 8.5	-0.8	+ 29.6	có mưa, lượng mưa:	3.2 mm
Trung bình	3.4	2042.7	-4.6	-14.1	+ 24.3	4.6 mm	

Nhận xét:

Lượng mưa lũy tích từ tháng VI/2017 đến hiện tại tại các trạm trong vùng đồng bằng và ven biển hầu hết cao hơn so với TBNN từ 8.5-15%, đồng thời cũng cao hơn so cùng kỳ năm 2017 khoảng 38%, so với cùng kỳ năm 2016 cao hơn khá nhiều lên đến khoảng 122%. Tuy nhiên tại vùng miền núi lại thấp hơn khoảng 7% so với TBNN. Lượng mưa trong tuần trước (9-15/III/2018) thấp hơn khoảng 4.3% so với TBNN cùng kỳ.

Khoảng gần cuối tháng III ở Quảng Trị có khả năng mưa nhỏ, dự báo lượng mưa cả vùng trong tuần từ 16-22/III/2018 sẽ thấp hơn khoảng 4.6% so với TBNN cùng thời kỳ.



2. Nguồn nước trong các công trình thủy lợi, thủy điện

a) Nguồn nước trữ các hồ chứa thủy lợi

TT	Tên công trình	Dung tích trữ thiết kế (triệu m ³)	W trữ hiện tại so với Wtk (%)	So sánh với cùng kỳ (+/-%)			Dự báo xu thế nguồn nước	Dự kiến W trữ cuối vụ (%)
				TBNN	2017	2016		
1	La Ngà	36.40	90.8%		+1.5%	+40.6%	Tăng	71.5%
2	Bảo Đài	25.50	90.9%		-6.1%	-2.3%	Giảm	65.6%
3	Kinh Môn	17.60	100.0%		-5.6%	+14.4%	Giảm	79.5%
4	Ái Tử	15.27	82.3%		-9.8%	+1.2%	Giảm	57.5%
5	Hà Thượng	14.70	99.6%		+1.8%	+2.3%	Giảm	79.3%
6	Đá Mài	8.27	80.2%		-7.9%	+24.5%	Giảm	61.2%
7	Bàu Nhum	6.81	100.0%		+0.0%	+0.0%	Giảm	60.8%
8	Tân Kim	6.17	78.4%		-4.7%	+15.6%	Giảm	51.1%
9	Nghĩa Hy	3.48	89.6%		-4.9%	+14.7%	Giảm	55.0%
10	Triệu Thượng 1	4.11	90.5%		-3.7%	-0.5%	Giảm	64.5%
11	Phú Dụng	0.50	100.0%		+0.0%	+0.9%	Tăng	90.2%
12	Triệu Thượng 2	4.34	91.8%		-3.7%	+2.4%	Giảm	68.5%
13	Khe Mây	1.85	99.7%		+0.0%	+0.0%	Giảm	86.6%
14	Trúc Kinh	39.00	85.3%		-7.2%	+36.8%	Giảm	63.2%
15	Trung Chi	1.95	100.0%		Không tưới			
	Tổng	185.95	90.1%		-4.1%	+16.2%		67.3%

Nhận xét:

- Hiện tại, các hồ trên địa bàn tỉnh Quảng Trị đều có dung tích đạt trên 75% so với thiết kế. Tổng dung tích của 15 hồ chứa tỉnh Quảng Trị đạt 90.1%. Hiện nay, trên lưu vực sông Thạch Hãn có 2 hồ đang đầy nước là hồ Hà Thượng, Bàu Nhum; 2 hồ đang xả tràn là hồ Kinh Môn và Trung Chi.

- Dự báo xu thế nguồn nước cuối vụ Đông Xuân năm 2018 tại 13/15 hồ chứa trên địa bàn tỉnh Quảng Trị sẽ giảm so với nguồn nước cuối vụ Đông Xuân năm 2017.



- Kết quả tính toán cân bằng nước cho thấy đến cuối vụ Đông Xuân 15/15 hồ trên địa bàn tỉnh vẫn đạt trên 50% dung tích trữ. Tuy nhiên để đảm bảo nguồn nước cho cả vụ Hè Thu cũng như đề phòng những tháng mùa hạ nhiệt độ tăng cao, lượng nước bốc hơi lớn, thất thoát nhiều thì khi có mưa các hồ cần chủ động tích nước để tăng dung tích trữ nước.

b) Nguồn nước trữ tại các hồ chứa thủy điện tham gia bổ sung nước cho hạ du

Tên công trình	Dung tích trữ thiết kế (triệu m ³)	Dung tích trữ hiện tại (triệu m ³)	So sánh với cùng kỳ (+/-%)			Dự báo lượng nước đến hồ	Lượng nước bổ sung cho hạ du (m ³ /s)
			TB nhiều năm	Năm 2017	Năm 2016		
Hồ Thủy điện Quảng Trị	141,26	-	-	-	-	Giảm	14,81

Nhận xét:

- Hiện tại mực nước hồ ở mức 476,71 m lưu lượng đến hồ trung bình 3,26 m³/s, lưu lượng xả xuống hạ du 14,81 m³/s.

- Dự báo trong thời gian tới, xu thế nguồn nước đến hồ thủy điện Quảng Trị sẽ giảm so với trung bình nhiều năm.

II. KHẢ NĂNG CẤP NƯỚC CỦA CÔNG TRÌNH THỦY LỢI, TÌNH HÌNH HẠN HÁN VÀ KHUYẾN CÁO SỬ DỤNG NƯỚC

1. Khả năng cấp nước

Tính từ ngày 16/3/2018 đến hết vụ Đông xuân năm 2018, nhu cầu nước tại khu tưới của các công trình thủy lợi trên địa bàn tỉnh Quảng Trị là 85,339 triệu m³, trong đó nhu cầu nước của hệ thống đập Thạch Hãn là 56,75 triệu m³.

Theo dự báo lượng mưa cả vùng trong tuần từ 16-22/III/2018 sẽ thấp hơn khoảng 4.6% so với TBNN cùng thời kỳ. Dự báo lượng dòng chảy tuần tới trên các sông biến đổi chậm, có khả năng xấp xỉ cao hơn so với TBNN cùng kỳ. Căn cứ theo dung tích trữ hiện tại của các hồ chứa trên địa bàn tỉnh Quảng Trị, dự báo mưa và nguồn nước đến hồ trong các tháng tiếp theo cùng nhu cầu sử dụng nước của từng công trình, tính toán cân bằng nước cho từng công trình đã được thực hiện. Kết quả tính toán cho thấy tất cả các hồ đều đáp ứng đủ nguồn nước tưới cho tới hết vụ Đông Xuân 2017-2018 trên các diện tích đã gieo trồng theo kế hoạch.

Kết quả tính toán cân bằng nước và dự báo khả năng đáp ứng nguồn nước phục vụ kế hoạch sản xuất vụ Đông Xuân năm 2017-2018 trên lưu vực sông Thạch Hãn và phụ cận được thể hiện dưới bảng sau:



TT	Tên công trình	Dung tích so với Thiết Kế (%)	Nhiệm vụ sản xuất (ha)	Dự báo vụ Đông Xuân 2017-2018			Ghi chú
				Dung tích so với TK (%)	Khả năng đáp ứng (%)	Diện tích đáp ứng (ha)	
1	La Ngà	90.8%	952.7	71.5%	100%	952.7	
2	Bảo Đài	90.9%	550.4	65.6%	100%	550.4	
3	Kinh Môn	100.0%	839.7	79.5%	100%	839.7	
4	Ái Tử	82.3%	559	57.5%	100%	559	
5	Hà Thượng	99.6%	441.9	79.3%	100%	441.9	
6	Đá Mài	80.2%	162	61.2%	100%	162	
7	Bàu Nhum	100.0%	241	60.8%	100%	241	
8	Tân Kim	78.4%	167	51.1%	100%	167	
9	Nghĩa Hy	89.6%	119.1	55.0%	100%	119.1	
10	Triệu Thượng 1	90.5%	94.2	64.5%	100%	94.2	
11	Phú Dụng	100.0%	22	90.2%	100%	22	
12	Triệu Thượng 2	91.8%	89.2	68.5%	100%	89.2	
13	Khe Mây	99.7%	37	86.6%	100%	37	
14	Trúc Kinh	85.3%	1019.7	63.2%	100%	1019.7	
15	Trung Chỉ	100.0%					
	Đập						
16	Đập Sa Lung		419	Đủ nước			
17	CT. Nam Thạch Hãn		6596	Đủ nước			

Theo tính toán dự báo lượng nước đến đập đập Sa Lung trong tuần tới là lớn hơn so với nhu cầu tưới do công trình phụ trách. Do vậy trong tuần tới hệ thống này vẫn đảm bảo đủ nguồn nước tưới trong vụ Đông xuân 2017-2018.

Hệ thống đập Thạch Hãn theo tính toán, lượng nước đến công trình trong tuần tới là nhỏ hơn nhiều so với nhu cầu tưới của đập. Do vậy để đảm bảo đủ nguồn nước cấp cho sản xuất trong vụ Đông xuân 2017-2018 thì phụ thuộc rất nhiều vào lượng xả của hồ thủy điện Rào Quán cũng như kế hoạch vận hành, sử dụng nước của đơn vị quản lý công trình.

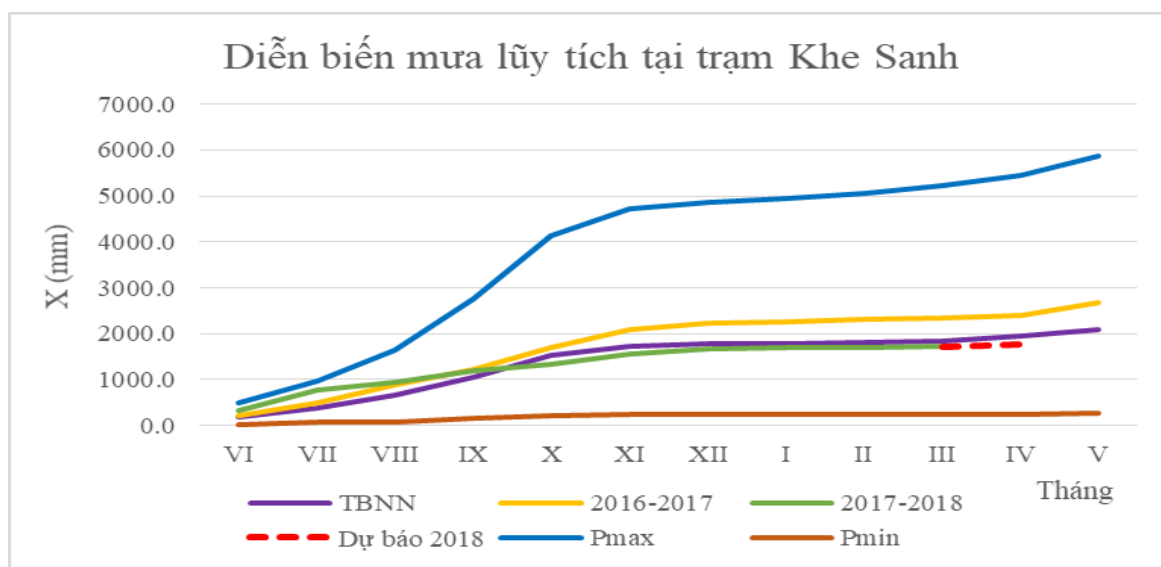


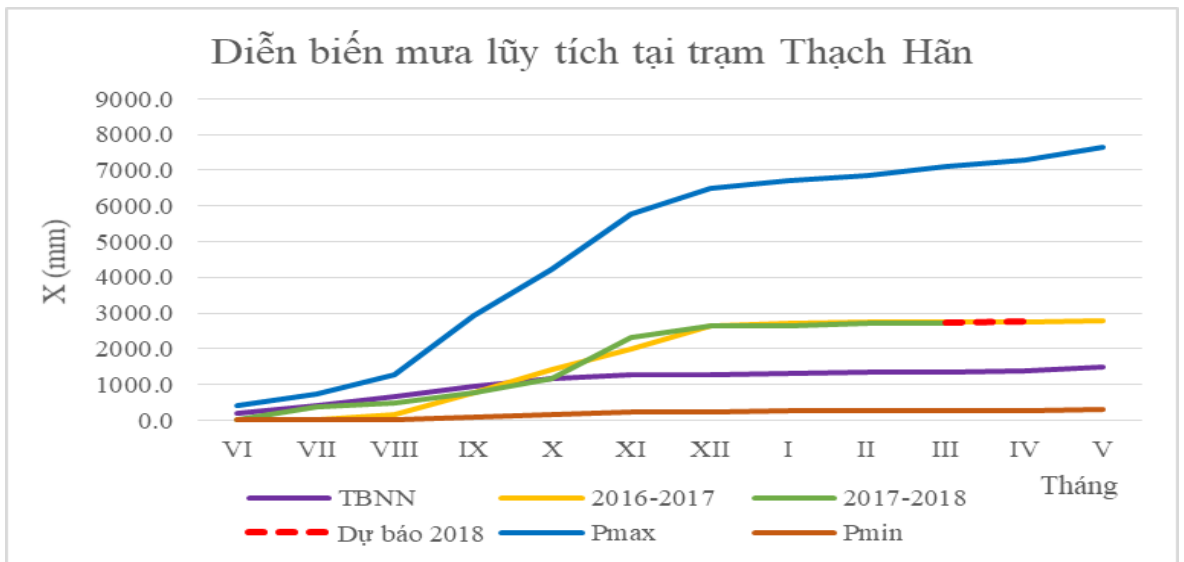
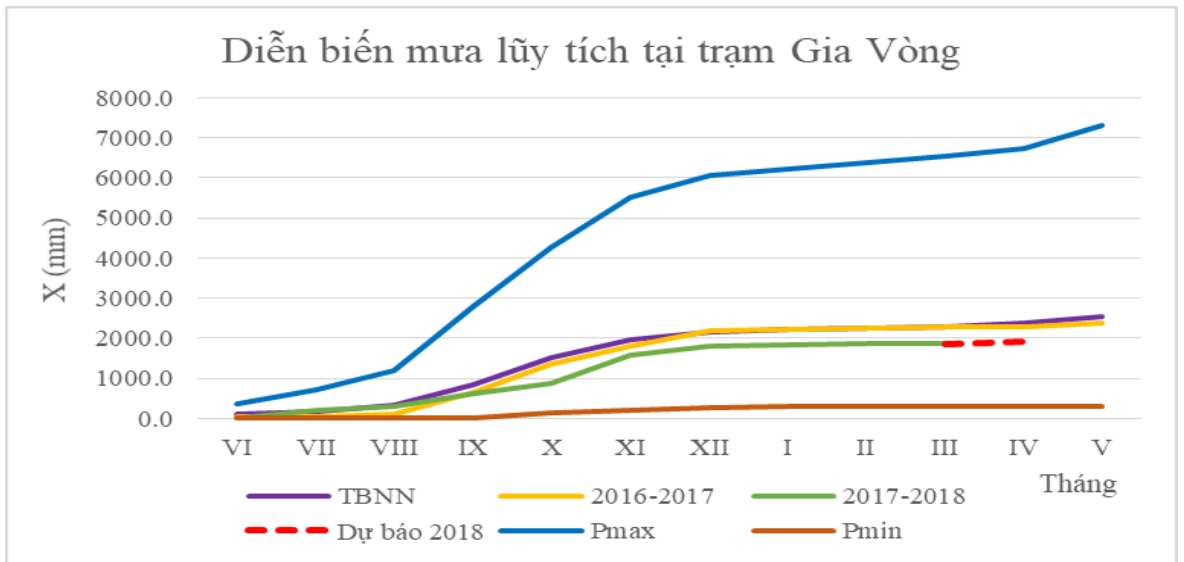
2. Mức độ rủi ro hạn ở các vùng ngoài công trình thủy lợi

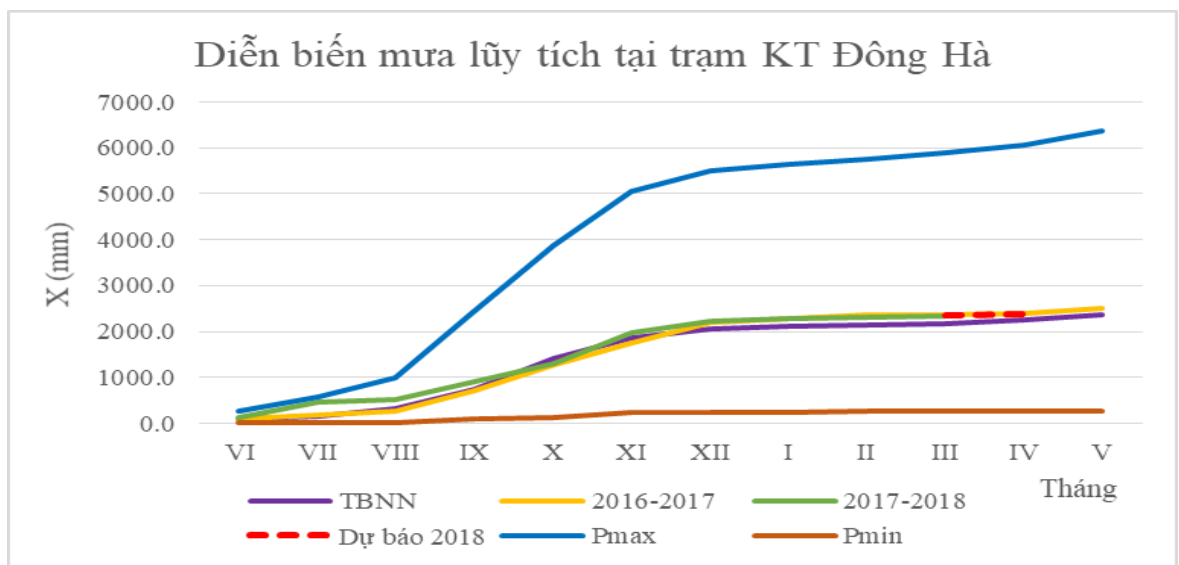
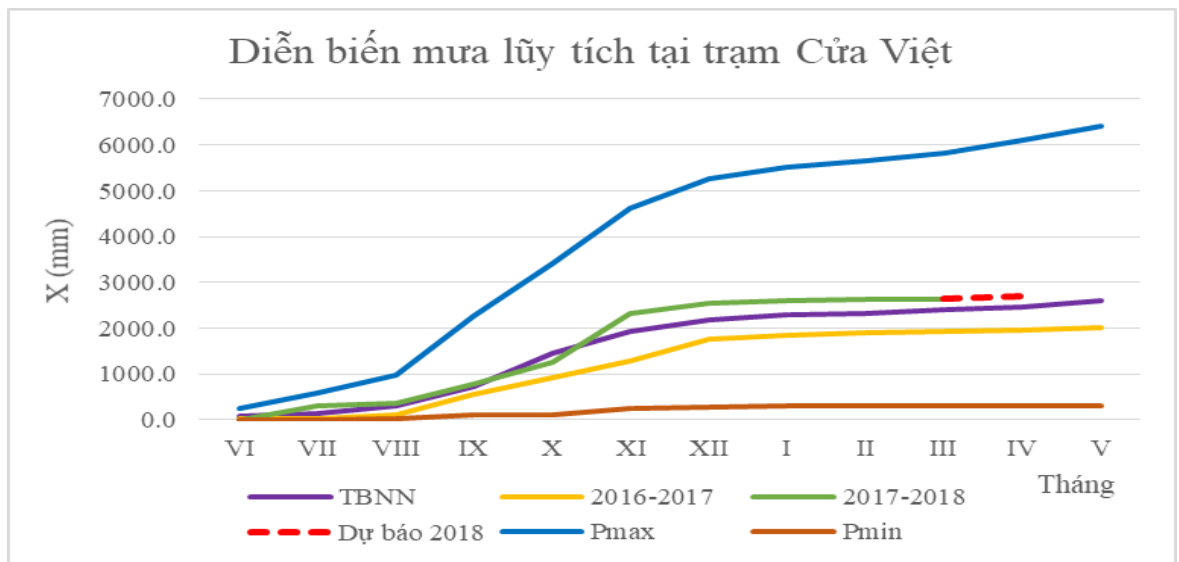
TT	Trạm	Vùng/ Huyện	Mưa hiện trạng và dự báo (mm)	So với mưa cùng thời đoạn (%)			Khuyến cáo
				Năm Min	TBNN	Năm Max	
1	Khe Sanh	Đakrong	1721	+ 162.5	-5.6	-42	Rủi ro hạn thấp
2	Gia Vòng	Gio Linh	1873	+ 29.8	-16.4	-44.4	Rủi ro hạn thấp
3	Thạch Hãn	TX Quảng Trị	2731	+ 65.3	+ 16.3	-21.2	Rủi ro hạn thấp
4	Cửa Việt	Gio Linh	2641	+ 105.3	+ 28.1	-8.4	Rủi ro hạn thấp
5	K.T. Đông Hà	TX Đông Hà	2338	+ 77.6	+ 8.7	-25.6	Rủi ro hạn thấp

Nhận xét và khuyến cáo:

Gần cuối tháng III/2018 dự báo trong vùng có mưa nhỏ. Lượng mưa cộng dồn từ đầu mùa mưa 06/2017 tính đến hết ngày 22/III/2018 cao hơn TBNN (từ 8.7 - 28.1% so với TBNN) nên khả năng lượng nước có thể cung cấp nước ngầm đảm bảo tương đương mức trung bình nhiều năm.







Hình 1: Dự báo lượng mưa tại một số trạm đại diện lưu vực sông Thạch Hãn và phụ cận

Ghi chú:

P-TBNN: Lượng mưa trung bình tháng nhiều năm

Pmax: Lượng mưa lớn nhất tháng nhiều năm

Pmin: Lượng mưa nhỏ nhất tháng nhiều năm

P-Thực đo 2017-2018: Lượng mưa thực đo các tháng năm 2017

P-Dự báo 2018: Lượng mưa dự báo năm 2018

3. Tổng hợp thông tin hạn hán

TT	Huyện	Diện tích gieo trồng (ha)			Diện tích chuyển đổi cơ cấu cây trồng do thiếu nước (ha)	Diện tích canh tác do thiếu nước (ha)	Diện tích cây trồng bị ảnh hưởng, hạn hán, xâm nhập mặn (ha)		
		Tổng cộng	Lúa	Cây trồng khác			Lúc cao nhất	Hiện tại	Dự báo xu thế (tăng/giảm)
1	Quảng Trị	42.992	28.608	15.090	-	-	-	-	-
	Cộng	42.992	28.608	15.090					

III. ĐỀ XUẤT, KIẾN NGHỊ

Nhìn chung, nguồn nước phục vụ sản xuất trong Vụ Đông Xuân năm 2017-2018 trên lưu vực sông Thạch Hãn và phụ cận cập nhật đến tuần từ 16/3-22/3/2018 vẫn bảo đảm cấp đủ nước cho sản xuất nông nghiệp.

Tuy nhiên để có thể đáp ứng tốt nguồn nước cho cả vụ Hè năm 2018 và đề phòng những tháng nhiệt độ tăng cao, tổn thất bốc thoát hơi nước lớn đặc biệt khi các đợt gió Lào xuất hiện các hồ chứa vẫn chủ động tích nước khi có mưa, tiếp tục theo dõi và cập nhật diễn biến thời tiết để có giải pháp kịp thời cho các hồ nêu trên.

Bản tin tiếp theo sẽ phát hành vào 23/3/2018

