

BẢN TIN

**DỰ BÁO NGUỒN NƯỚC PHỤC VỤ VẬN HÀNH CÔNG TRÌNH THỦY LỢI CẤP
NƯỚC CHO SẢN XUẤT NÔNG NGHIỆP VÀ DÂN SINH
LƯU VỰC SÔNG THẠCH HÃN VÀ VÙNG PHỤ CẬN
(Tuần từ 28/9 – 4/10/2018)**

I. TÌNH HÌNH NGUỒN NƯỚC

1. Lượng mưa

Trạm	Lượng mưa trong tuần (mm)	Lượng mưa lũy tích (mm)	So sánh lượng mưa lũy tích với cùng kỳ (+/-%)			Dự báo tình hình mưa tuần tới (mm)	
			Trung bình nhiều năm	Năm 2017	Năm 2016		
Khe Sanh	2,0	1943,2	+44	+22	+33	có mưa rất to	109,3
Gia Vòng	7,0	607,0	-46	-53	-45	có mưa rất to	122,8
Thạch Hãn	6,0	839,0	-24	-46	-48	có mưa rất to	120,2
Cửa Việt	0,0	563,0	-41	-44	-38	có mưa rất to	137,1
K.T. Đông Hà	0,0	893,7	-9	-30	-14	có mưa rất to	122,1
Trung bình	3,7	1298,2	+8	-12	-4	116,1	

Nhận xét:

Lượng mưa lũy tích từ tháng I/2018 đến hiện tại tại các trạm trong vùng đồng bằng và ven biển hầu hết thấp hơn so với TBNN từ 9 - 46%; nhưng toàn vùng lại cao hơn so với TBNN khoảng 8%; thấp hơn so với cùng kỳ năm 2017 khoảng 12%; so với cùng kỳ năm 2016 thấp hơn khoảng 4%. Tuy nhiên tại vùng miền núi lại cao hơn khoảng 44% so với TBNN cùng kỳ; 33% so với cùng kỳ năm 2016.

Khoảng cuối tháng IX, đầu tháng X ở Quảng Trị có khả năng có mưa to; dự báo lượng mưa cả vùng trong tuần tới từ 28/IX-4/X/2018 sẽ cao hơn khoảng 5 - 10% so với TBNN cùng thời kỳ.



2. Nguồn nước trong các công trình thủy lợi, thủy điện

a) Nguồn nước trữ các hồ chứa thủy lợi

TT	Tên công trình	Dung tích trữ thiết kế (triệu m ³)	W trữ hiện tại so với Wtk (%)	So sánh với cùng kỳ (+/- %)			Dự báo xu thế nguồn nước	Dự kiến W trữ cuối tuần tới (%)
				TBNN	2017	2016		
1	La Ngà	36,40	15		-76	-58	Giảm	16
2	Bảo Đài	25,50	10		-75	-86	Giảm	12
3	Kinh Môn	17,60	18		-72	-51	Giảm	21
4	Ái Tử	15,27	17		-69	-55	Giảm	21
5	Hà Thượng	14,70	43		-40	-30	Giảm	45
6	Đá Mài	8,27	11		-77	-58	Giảm	14
7	Bàu Nhum	6,81	72		+11	-12	Giảm	73
8	Tân Kim	6,17	9		-76	-61	Giảm	12
9	Nghĩa Hy	3,48	7		-90	-61	Giảm	13
10	Triệu Thượng 1	4,11	39		-52	-46	Giảm	40
11	Phú Dụng	0,50	31		-54	-44	Giảm	42
12	Triệu Thượng 2	4,34	51		-37	-30	Giảm	52
13	Khe Mây	1,85	38		+0	-6	Tăng	49
14	Trúc Kinh	39,00	13		-78	-33	Giảm	17
15	Trung Chỉ	1,95	47		-48	-23	Giảm	53
	Tổng	185,95	20		-66	-52		23

Nhận xét:

- Hiện tại các hồ trên địa bàn tỉnh Quảng Trị có dung tích đạt từ 7-72% so với thiết kế, trong đó có hồ Nghĩa Hy đang cạn nước; tổng dung tích của 15 hồ chứa tại tỉnh Quảng Trị đạt 20% so với thiết kế, thấp hơn so với cùng kỳ năm 2017 (-66%) và năm 2016 (-52%).

- Dự báo xu thế nguồn nước các hồ cuối vụ Hè thu năm 2018 trên địa bàn tỉnh Quảng Trị có 14/15 hồ có nguồn nước giảm so với cùng kỳ năm 2017. Tổng dung tích trữ cuối tuần tới của các hồ đạt 23%.

b) Nguồn nước trữ tại các hồ chứa thủy điện tham gia bổ sung nước cho hạ du



Tên công trình	Dung tích trữ thiết kế (triệu m ³)	Dung tích trữ hiện tại (triệu m ³)	So sánh với cùng kỳ (+/-%)			Dự báo lượng nước đến hồ	Lượng nước bổ sung cho hạ du (m ³ /s)
			TB nhiều năm	Năm 2017	Năm 2016		
Hồ Thủy điện Quảng Trị	141,26	-	-	-	-	Tăng	20

Nhận xét:

- Hiện tại mực nước hồ ở mức 475,08m, lưu lượng đến hồ trung bình 6,81m³/s, lưu lượng xả xuống hạ du 20m³/s.

- Dự báo trong thời gian tới, xu thế nguồn nước đến hồ thủy điện Quảng Trị sẽ tăng so với trung bình nhiều năm.

II. KHẢ NĂNG CẤP NƯỚC CỦA CÔNG TRÌNH THỦY LỢI, TÌNH HÌNH HẠN HÁN VÀ KHUYẾN CÁO SỬ DỤNG NƯỚC

1. Khả năng cấp nước

Đến thời điểm hiện tại 15 hồ trên địa bàn tỉnh Quảng Bình đang trong giai đoạn tích nước. Hiện tại, tổng dung tích các hồ đạt 20% so với thiết kế. Dự báo khoảng cuối tháng IX, đầu tháng X ở Quảng Trị có khả năng có mưa to; lượng mưa cả vùng trong tuần tới từ 28/IX-4/X/2018 sẽ cao hơn khoảng 5 - 10% so với TBNN cùng thời kỳ; lượng dòng chảy tuần tới biến đổi chậm, có khả năng cao hơn so với TBNN cùng kỳ.

Theo tính toán, dự báo đến cuối tuần tới, dung tích các hồ tỉnh Quảng Trị đạt khoảng 23% dung tích thiết kế.

2. Mức độ rủi ro hạn ở các vùng ngoài công trình thủy lợi

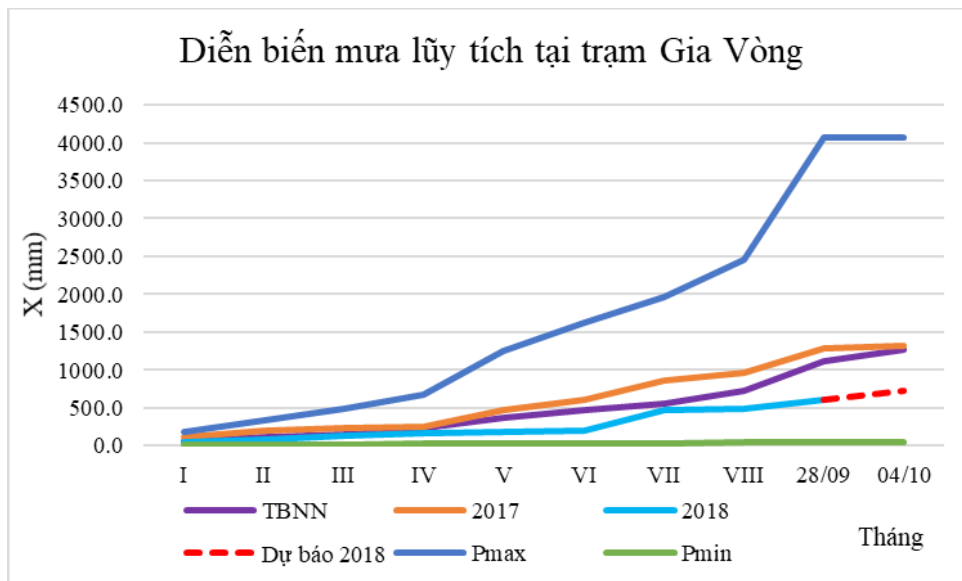
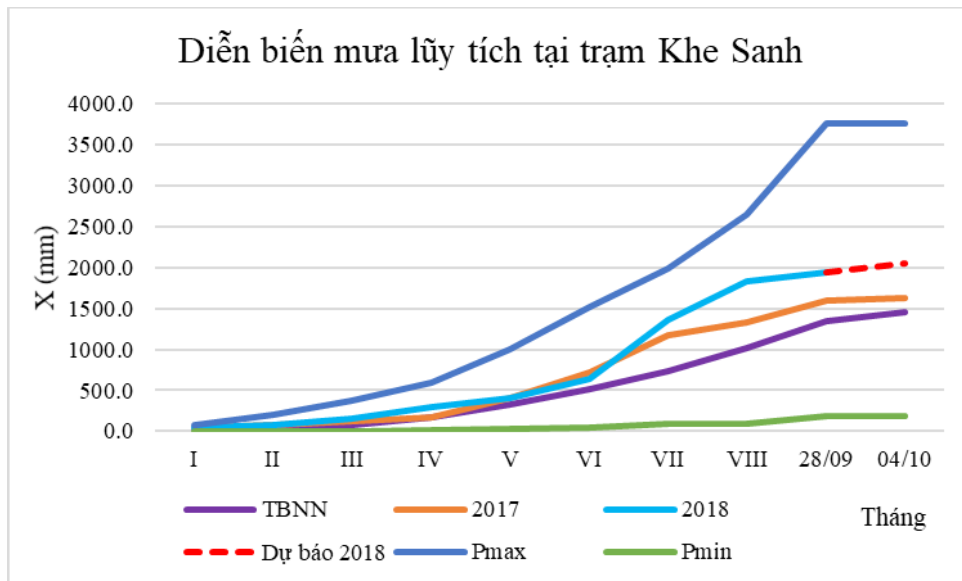
TT	Trạm	Vùng/Huyện	Mưa hiện trạng và dự báo (mm)	So với mưa cùng thời			Khuyến cáo
				Năm Min	TBNN	Năm Max	
1	Khe Sanh	Đakrong	2053	+142	+41	-8	
2	Gia Vòng	Gio Linh	730	+32	-43	-71	
3	Thạch Hãn	TX Quảng Trị	959	+107	-24	-58	
4	Cửa Việt	Gio Linh	700	+29	-37	-66	
5	K.T. Đông Hà	TX Đông Hà	1016	+82	-10	-54	

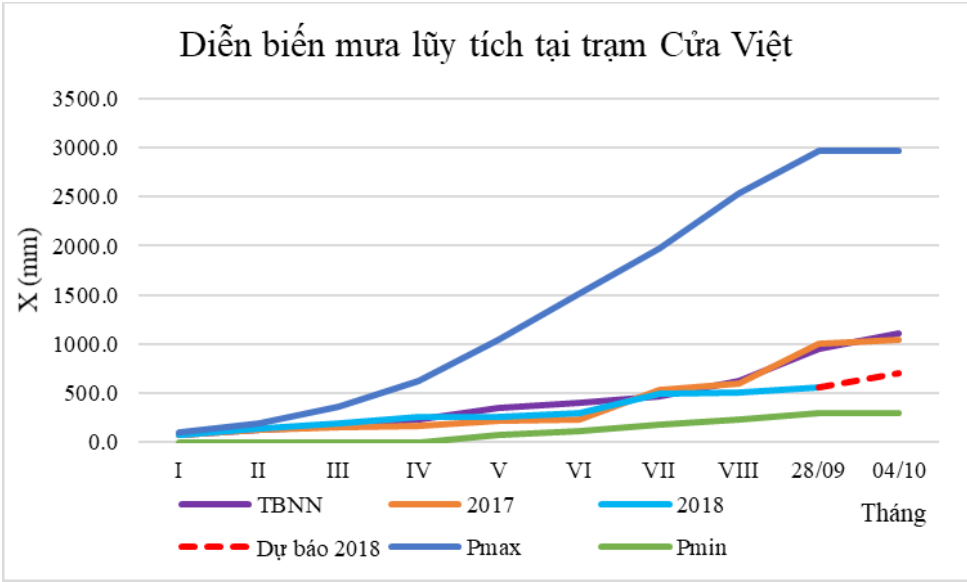
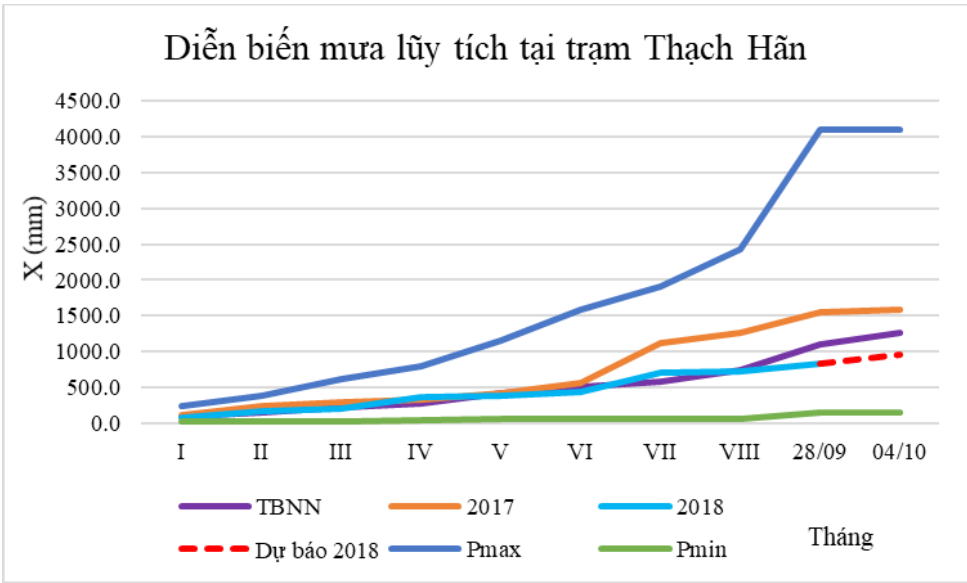
Nhận xét và khuyến cáo:

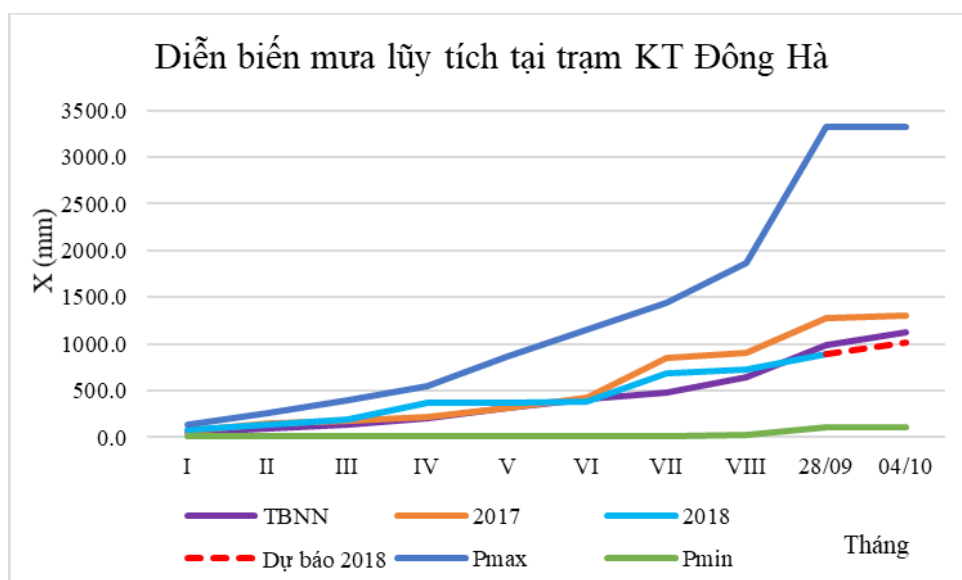
Khoảng cuối tháng IX, đầu tháng X có khả năng có mưa vừa và to. Lượng mưa cộng dồn từ đầu tháng I/2018 tính đến hết ngày 4/X/2018 hầu hết tại vùng đồng bằng và



ven biển thấp hơn TBNN (từ 10 - 43% so với TBNN) nên khả năng lượng nước có thể cung cấp nước ngầm không đảm bảo tương đương mức trung bình nhiều năm đối với vùng đồng bằng và ven biển.







Hình 1: Dự báo lượng mưa tại một số trạm đại diện lưu vực sông Thạch Hãn và phụ cận

Ghi chú:

P-TBNN: Lượng mưa trung bình tháng nhiều năm

Pmax: Lượng mưa lớn nhất tháng nhiều năm

Pmin: Lượng mưa nhỏ nhất tháng nhiều năm

P-Thực đo 2017-2018: Lượng mưa thực đo các tháng năm 2017

P-Dự báo 2018: Lượng mưa dự báo năm 2018

3, Tổng hợp thông tin hạn hán (nếu có)

TT	Huyện	Diện tích gieo trồng (ha)			Diện tích chuyển đổi cơ cấu cây trồng do thiếu nước (ha)	Diện tích không canh tác do thiếu nước (ha)	Diện tích cây trồng bị ảnh hưởng, hạn hán, xâm nhập mặn (ha)		
		Tổng cộng	Lúa	Cây trồng khác			Lúc cao nhất	Hiện tại	Dự báo xu thế (tăng/giảm)
1	Quảng Trị Cộng	-	-	-	-	-	-	-	-

III, ĐỀ XUẤT, KIẾN NGHỊ

Tỉnh Quảng Trị đang bắt đầu bước vào tháng mùa mưa lũ. Vì vậy để đảm bảo an toàn công trình trong mùa mưa lũ và đảm bảo cấp nước cho vụ đông xuân và hè thu năm 2018-2019, trong thời gian tới đề nghị các địa phương, cơ quan quản lý vận hành công trình cập nhật diễn biến thời tiết và các bản tin dự báo để có kế hoạch xả, tích nước hợp lý.

Bản tin tiếp theo sẽ phát hành vào ngày 4/10/2018



Nơi nhận:

- Tổng cục Thủy lợi;
- Chi cục Thủy lợi tỉnh Quảng Trị;
- Công ty TNHH MTV khai thác CTTL Quảng Trị;
- Lưu Viện Quy hoạch Thủy lợi;

VIỆN QUY HOẠCH THỦY LỢI

